

■ JIS2004 の使用制限について

Windows XP まではフォント形式が「JIS90」だったのですが、Windows Vista および Windows 7に標準で採用されているフォント形式は「JIS2004」となります。

しかし 電子入札システムは「JIS2004」には対応していません。

このため、Windows Vista および Windows 7で、システムを利用する場合やファイル等を作成する場合、「JIS2004」から「JIS90」に変更する設定が必要となります。

以下の手順にそって変更を行ってください。

(1) JIS90 互換フォントパッケージのインストール

下記のサイトより、「JIS90 互換フォントパッケージ」をダウンロードし、インストールしてください。

・Windows Vista / Windows 7 をご利用の方

→ <http://support.microsoft.com/kb/927490/ja>

(2) IME 変換制限（変換対象を「JIS90」に制限）の設定

文字入力ツールである Microsoft IME の設定を変更し、従来のバージョン（XP/2000）と互換のある文字を入力できるよう、変換制限を設定します。

※IME のバージョンにより、設定画面が異なります。

Windows Vista／Windows 7 に付属する
「Microsoft IME」を使用している場合



↑このようなアイコンが表示

①IME ツールバーの[プロパティ]をクリックします。



Office 2007／2010 に付属する
「Microsoft Office IME 2007／2010」を使用している場合



↑このようなアイコンが表示

①IME ツールバーの[プロパティ]をクリックします。

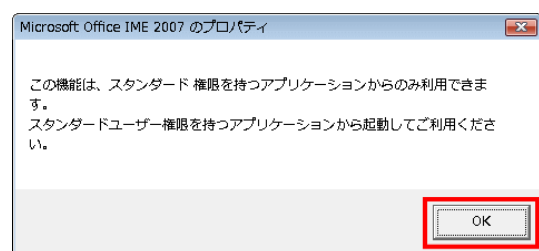
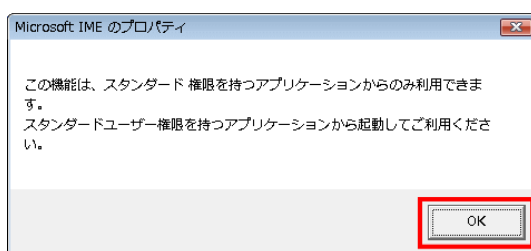


※IME ツールバーに[プロパティ]が表示されていない場合

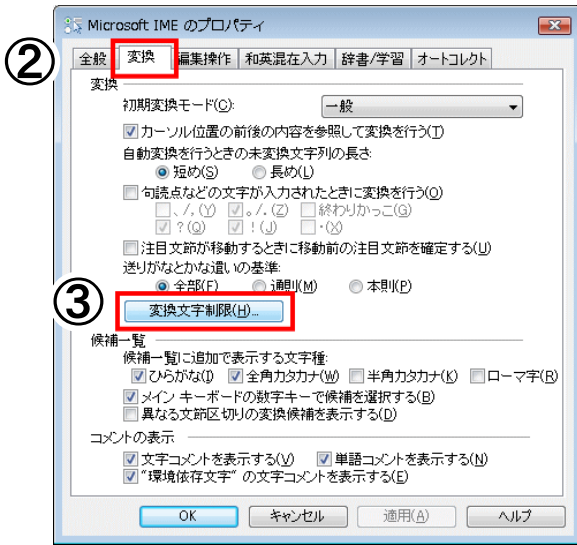
ツールバーの右下の▼ボタンをクリックし、表示される一覧から [プロパティ] をクリックしてください。



下のような画面が表示された場合は[OK]をクリックして画面を閉じ、メモ帳などのアプリケーションを開いて（[スタート]－[すべてのプログラム]－[アクセサリ]－[メモ帳]で起動できます）から、操作してください。

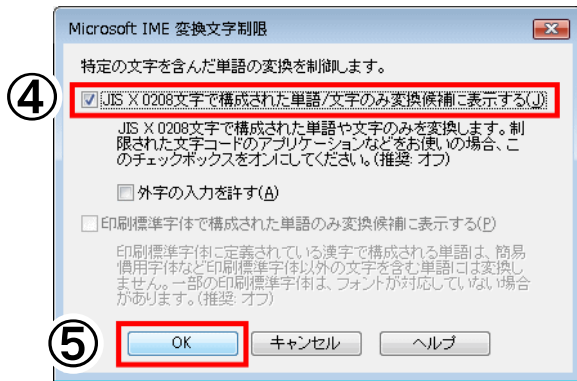


- ②[変換]タブをクリックします。
- ③[変換文字制限]をクリックします。

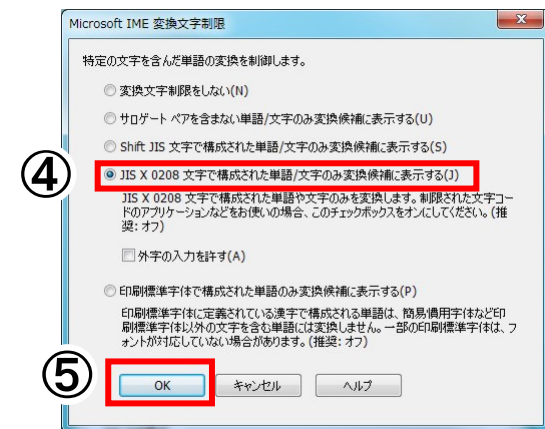


- ④[JIS X 0208 文字で構成された単語/文字のみ変換候補に表示する]にチェックを入れます。
- ⑤[OK]をクリックします。

[Windows Vista の場合]

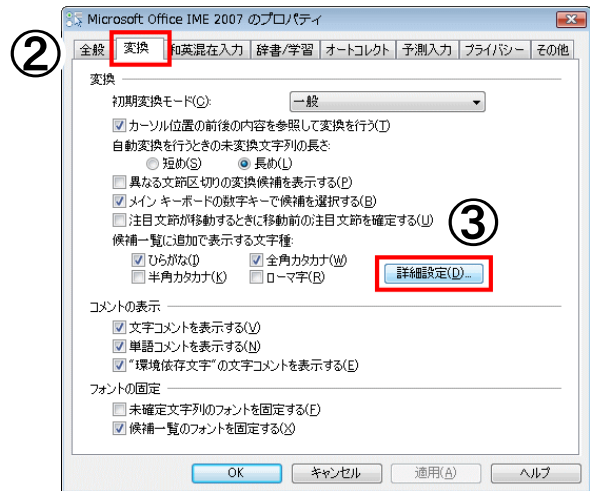


[Windows 7 の場合]

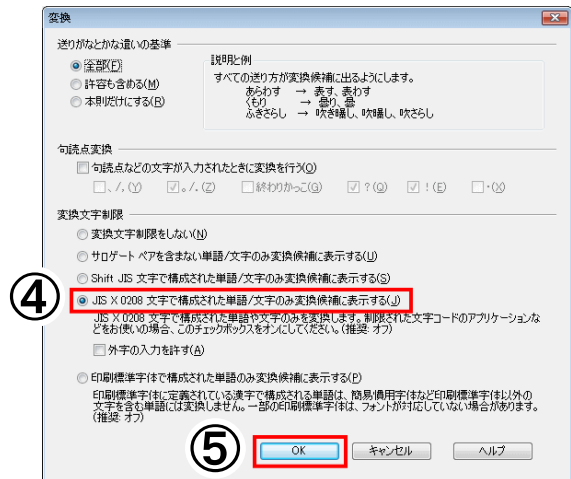


Microsoft IME のプロパティの画面に戻り、[OK]をクリックすると設定変更完了です。

- ②[変換]タブをクリックします。
- ③[詳細設定]をクリックします。



- ④[JIS X 0208 文字で構成された単語/文字のみ変換候補に表示する]にチェックを入れます。
- ⑤[OK]をクリックします。



Microsoft Office IME 2007/2010 のプロパティの画面に戻り、[OK]をクリックすると設定変更完了です。